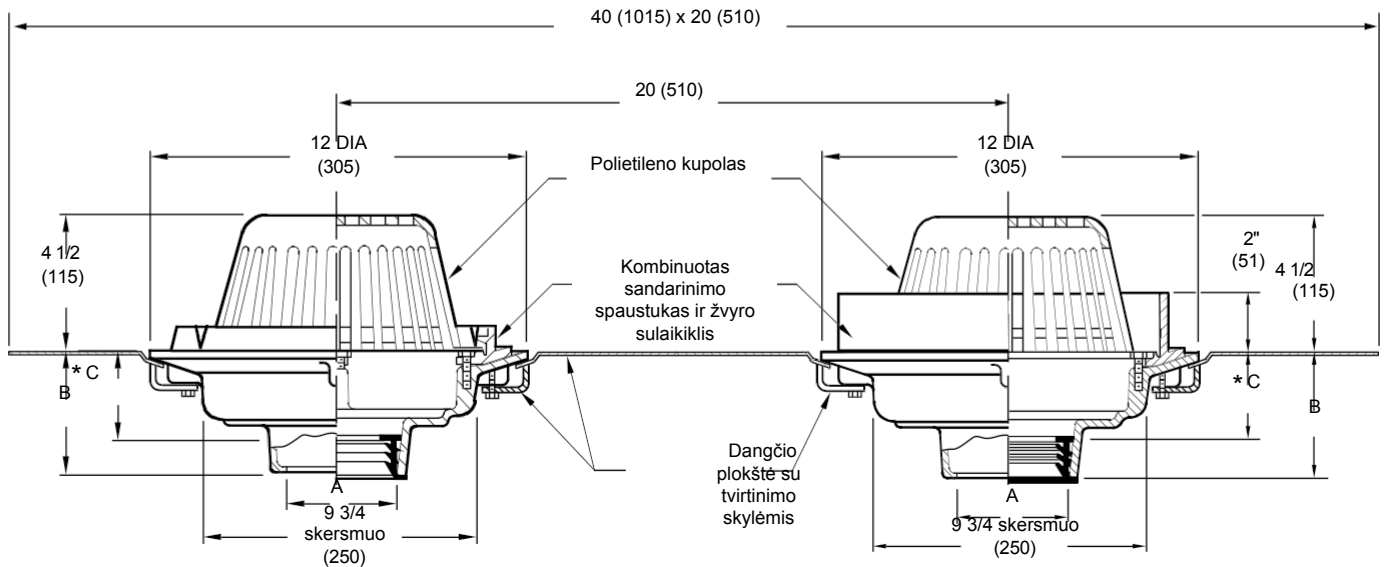


STOGO NUOTEKŲ IR PERTEKLIO DRENAŽAS



* PASTABA: Šis matmuo nurodo atstumą iki „Speedi-Set®“ tarpiklio vidinio stabdžio.

- 1850C.HERMETIKO IŠĖJIMAS
- 1850T.IŠĖJIMAS SU SRIGELIU
- 1850Y.IŠĖJIMAS BE MUTERĖS

A DYDŽIS	B		* C	Laisvas plotas, kv. coliai (kv. cm)
	HERMETIKAS, „NO-HUB“ IR „SPEEDI-SET“	SU SRIGELIAIS		
02(50), 03(75), 04(100) 05(125), 06(150)	6 (150)	4 3/4 (120)	4 3/4 (120)	71,5 (461)

STANDARTINĖ ĮRANGA:

„Duco“ ketaus korpusas, dviejų lygių plokštė su tvirtinimo skylėmis, kombinuotas sandarinimo spaustukas ir žvyro sulaikiklis stogo nuotekų vamzdžiui bei išorinis vandens užtvaras pertekliui, abu su polietileno kupolu.

VARIANTAI:

Išsiplėtimo jungtis (nurodyti pav. 1710)
 Pratęsimas (nurodyti aukštį) – E
 L „Speedi-Set®“ standartinis svoris LXH
 „Speedi-Set®“ itin sunkus antrinis sandarinimo spaustukas – C2
 Vandalizmo atsparus kupolas – U
 4" (102) aukščio nerūdijančio plieno perforuota žvyro apsauga – GG04

PASIRINKTINĖS MEDŽIAGOS:

Aluminiinio kupolas – AD
 Ketaus kupolas – CID
 Cinkuotas ketaus kupolas – CIDG Cinkuotas ketaus korpusas ir apvadas – G Neapdoroto bronzos kupolas – RBD
 Nerūdijančio plieno tinklelis ant kupolo – SSM

PASTABA: Skaičiai skliaustuose nurodyti milimetrais.

1850

D	7-12-24	Rev. Fig. Opt.s., Var., Opt. Mat.	HS	CL	SVORIS	TŪRIS	PAVAIZDAVIMO NUMERIS 1850
C	3-8-23	Pridėtas simbolis © prie „Speedi-Set“	KK	CL SVORIS	(SVARAI)	KUBINIAI PĖDAI	
B	7-30-19	Pasaitinta PASTABA	MW	CL			
A	2015 m. gruodžio 1 d.	Pridėta pastaba apie srautą	TBW	BW			
REV.	DATA	APRAŠYMAS	AUTORIUS	CKD. AUTORIUS			



BREŽINIO NUMERIS s1850
 DYDŽIS S
 MASTELIS: NĖRA
 DATA: 2011 m. balandžio
 PATVIRTINIMO: CL
 PATIKRINIMO: CL
 PIEŠĖ: TBW
 PAVYZDŽIO NUMERIS

NEPRISIMAMĖ ATSAKOMYBĖS UŽ PASENUSIŲ ARBA NETEKUSIŲ GALIOJIMO DUOMENŲ NUDUOMINIMĄ
 MĀTMEŅYS GALI SKIRTIS PRIKLAUSOMAI NUO GAMINTOJO LEIDŽIAMŲ NUOKRYPIŲ IR GALI BŪTI KEIČIAMI BE